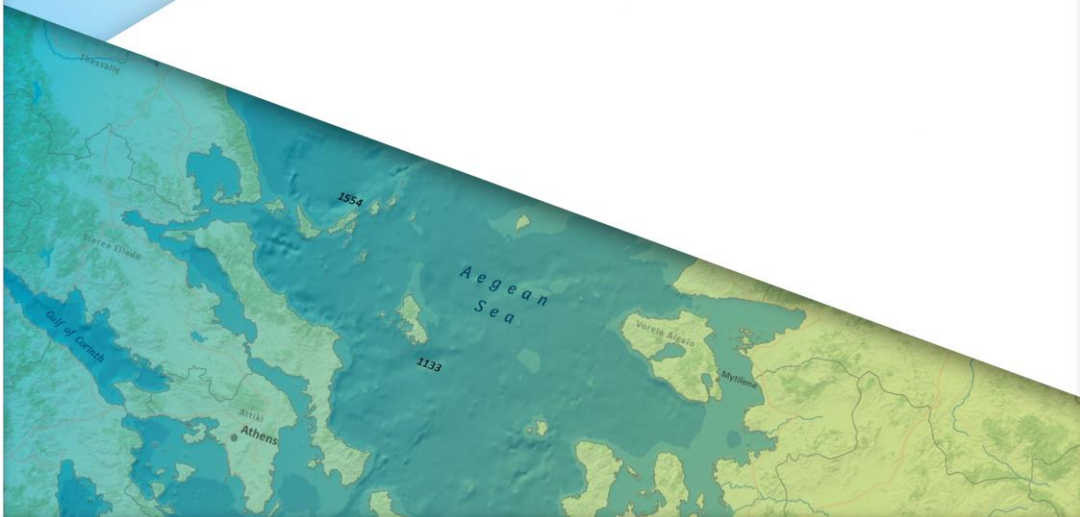


# DISCOVERING THE **WORLD** THROUGH **GIS**

**GIS**day





*GIS Day Facultatea de Geografie  
Universitatea Bucuresti  
Miercuri, 16 Noiembrie 2016*

### Prezentarea pentru Studenti

---

**14:00 – 14:20**      **Introducere GIS Day: Aplicatii GIS in diferite domenii; Platforma ArcGIS si Aplicatiile sale**

*Ionut Sandric, Esri Romania*

---

**14:20 – 15:50**      **Fluxuri de lucru integrate pentru colectarea si analiza datelor din teren utilizand aplicatii solutii Esri (Desktop & Mobile)**

*Andreea Gutu, Esri Romania*

---

**14:50 – 15:10**      **Procesarea imaginilor preluate cu ajutorul dronelor.  
Drone2Maps & ArcGIS Pro**

*Paula Anca, Esri Romania*

---

**15:10 – 15:30**      **Incheiere: Programul Educational Esri  
Q & A**

*Ionut Sandric, Esri Romania*

*Paula Anca, Esri Romania*

*Andreea Gutu, Esri Romania*

---

---

**17:30 –**      Introducere GIS Day: Aplicatii GIS in diferite domenii; Platforma ArcGIS si  
**17:50**      Aplicatiile sale

*Ionut Sandric, Esri Romania*

---

**17:50 –**      Optimizarea colectarii datelor din teren si analiza analiza statistica spatio-  
**18:10**      temporala folosind solutii Esri (Desktop & Mobile)

*Andreea Gutu, Esri Romania*

---

**18:10 –**      Procesarea imaginilor preluate cu ajutorul dronelor.  
**18:40**      Drone2Maps & ArcGIS Pro

*Paula Anca, Esri Romania*

---

**18:40-**      Q & A. Colaborare  
**19:00**

*Ionut Sandric, Esri Romania*

*Andreea Gutu, Esri Romania*

*Paula Anca, Esri Romania*

---

